

По вопросам продаж и поддержки обращайтесь:

Архангельск (8182)63-90-72  
Астана +7(7172)727-132  
Астрахань (8512)99-46-04  
Барнаул (3852)73-04-60  
Белгород (4722)40-23-64  
Брянск (4832)59-03-52  
Владивосток (423)249-28-31  
Волгоград (844)278-03-48  
Вологда (8172)26-41-59  
Воронеж (473)204-51-73  
Екатеринбург (343)384-55-89  
Иваново (4932)77-34-06  
Ижевск (3412)26-03-58  
Иркутск (395) 279-98-46  
Киргизия (996)312-96-26-47

Казань (843)206-01-48  
Калининград (4012)72-03-81  
Калуга (4842)92-23-67  
Кемерово (3842)65-04-62  
Киров (8332)68-02-04  
Краснодар (861)203-40-90  
Красноярск (391)204-63-61  
Курск (4712)77-13-04  
Липецк (4742)52-20-81  
Магнитогорск (3519)55-03-13  
Москва (495)268-04-70  
Мурманск (8152)59-64-93  
Набережные Челны (8552)20-53-41  
Нижний Новгород (831)429-08-12  
Казахстан (772)734-952-31

Новокузнецк (3843)20-46-81  
Новосибирск (383)227-86-73  
Омск (3812)21-46-40  
Орел (4862)44-53-42  
Оренбург (3532)37-68-04  
Пенза (8412)22-31-16  
Пермь (342)205-81-47  
Ростов-на-Дону (863)308-18-15  
Рязань (4912)46-61-64  
Самара (846)206-03-16  
Санкт-Петербург (812)309-46-40  
Саратов (845)249-38-78  
Севастополь (8692)22-31-93  
Симферополь (3652)67-13-56  
Таджикистан (992)427-82-92-69

Смоленск (4812)29-41-54  
Сочи (862)225-72-31  
Ставрополь (8652)20-65-13  
Сургут (3462)77-98-35  
Тверь (4822)63-31-35  
Томск (3822)98-41-53  
Тула (4872)74-02-29  
Тюмень (3452)66-21-18  
Ульяновск (8422)24-23-59  
Уфа (347)229-48-12  
Хабаровск (4212)92-98-04  
Челябинск (351)202-03-61  
Череповец (8202)49-02-64  
Ярославль (4852)69-52-93

Эл. почта: [mdc@nt-rt.ru](mailto:mdc@nt-rt.ru) || Сайт: <https://micromed.nt-rt.ru/>

## Видеоокуляр DCM-130M

**СНЯТ С ПРОДАЖ.**

Видеоокуляр DCM130M разработан для работы со всеми видами оптических микроскопов. Изображение с микроскопа поступает на экран компьютера (ПК) через USB-кабель и благодаря программному обеспечению изображение можно просматривать, редактировать и сохранять в формате видео или фото.

Для микроскопов с монокулярной и бинокулярной визуальной насадкой объектив камеры вставляется в окулярную тубус вместо окуляра. При работе с тринокулярными моделями микроскопов видеоокуляр устанавливается в третий вертикальный выход – канал визуализации.

Посадочный диаметр - 23,2 мм. В комплекте - переходник под диаметр 30 мм.

### Характеристики

Модель сенсора *Цветной CMOS-сенсор*

Максимальное разрешение *1280x1024, возможные разрешения 640x480, 320x240 и др.*

Количество фотоприемных элементов *1,3 МП*

Размер сенсора *1/3"*

Размер пикселя *3,6 мкм x 3,6 мкм*

Чувствительность к излучению длины волны 550 нм *1 В/люкс-сек*

Динамический диапазон *71 дБ*

Спектральный диапазон *400 нм - 650 нм (с ИК-фильтром)*

Формат видео и частота кадров *17 кадров в секунду (1280 x 1024)*

Экспозиция *Rolling-Shutter*

Баланс белого *Автоматический режим/ручной режим*

Электропитание *USB 2.0, 5В*

Программно управляемые характеристики *яркость, контрастность, насыщенность, четкость, гамма, баланс белого, съемка против света, усиление, выдержка*

Корпус камеры *металл, обрезиненный пластик*

Кабель *USB 2.0, длина 1,5 м*

Операционная система *Win2k, WinXP, Vista, Windows 7, Windows 10*

Программное обеспечение *программа обработки изображений Future Win Joe*



### Комплект поставки:

При открытии коробки с прибором, убедитесь в наличии следующих компонентов:

- Видеоокуляр
- USB кабель
- CD с программным обеспечением
- руководство по эксплуатации
- кольцо-адаптер

### Сравнение с другими камерами ScopeTek:

Модель камеры					
	DCM-130M	DCM-130E	DCM-510	DCMC-510	MDC140 BW (Ч/Б)
Тип сенсора	CMOS	CMOS	CMOS	CMOS	CCD
Модель сенсора	-	-	-	-	Sony ICX285AL
Размер сенсора	1/3"	1/2"	1/2.2"	1/2.2"	2/3"

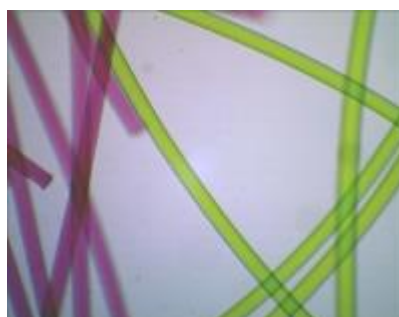
Диагональ сенсора,мм	6 мм	8,19 мм	7,9 мм	7,9 мм	11,14 мм
Размер пикселя,мкм	3,6x3,6 мкм	5.2x5.2 мкм	2.2x2.2 мкм	2.2x2.2 мкм	6.45x6.45 мкм
Количество фотоприёмных элементов	1,3 МП	1.3 МП	5МП	5 МП	1,4 МП
Максимальное разрешение	1280x1024	1280x1024	2592x1944	2592x1944	1376x1040
Динамический диапазон	71 дБ	65 дБ	67 дБ	67 дБ	70,1 дБ
Чувствительность (люкс-сек)	1 В/л-с	1,8 В/л-с	1.2 В/л-с	1.2 В/л-с	0,05 В/л-с
Экспозиция	Авто/Ручная	Авто/Ручная	Авто/Ручная	Авто/Ручная	Авто/Ручная
Частота кадров	16 к/с (1280 x 1024)	20 к/с (1280x1024)	7 к/с (2592x1944)	7 к/с (2592x1944)	10 к/с (1360x1024)
Интерфейс	USB 2.0	USB 2.0	USB 2.0	USB 2.0	USB 2.0
Охлаждение	нет	нет	нет	нет	нет
Посадочный диаметр	23.2 мм	23.2 мм	23.2 мм	23.2 мм	23.2 мм
Диаметр переходника,мм	23.2 - 30	23.2 - 30,5 23.2 - 30	23.2 - 30,5 23.2 - 30	23.2 - 30,5 23.2 - 30	23.2 - 30,5 23.2 - 30

Примеры фотографий с этой камеры\*:



**Стебель тыквы, поперечное сечение.**

10х объектив, светлое поле,  
Микромед 1 Вар.3 LED



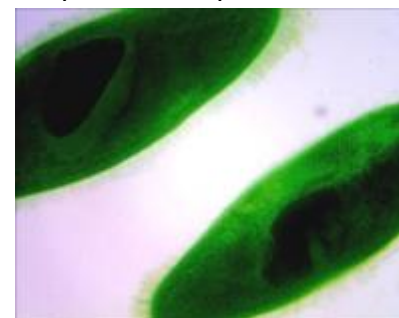
**Нейлоновое волокно.**

10х объектив, светлое поле,  
Микромед 1 Вар. 3 LED



**Крыло комнатной мухи.**

10х объектив, светлое поле  
Микромед 1 Вар. 3 LED



**Инфузория-туфелька.**

10х объектив, светлое поле  
Микромед 1 вар. 3 LED

\* - Препараты взяты из "Набора готовых микропрепаратов Микромед №80"

По вопросам продаж и поддержки обращайтесь:

Архангельск (8182)63-90-72  
Астана +7(7172)727-132  
Астрахань (8512)99-46-04  
Барнаул (3852)73-04-60  
Белгород (4722)40-23-64  
Брянск (4832)59-03-52  
Владивосток (423)249-28-31  
Волгоград (844)278-03-48  
Вологда (8172)26-41-59  
Воронеж (473)204-51-73  
Екатеринбург (343)384-55-89  
Иваново (4932)77-34-06  
Ижевск (3412)26-03-58  
Иркутск (395) 279-98-46  
Киргизия (996)312-96-26-47

Казань (843)206-01-48  
Калининград (4012)72-03-81  
Калуга (4842)92-23-67  
Кемерово (3842)65-04-62  
Киров (8332)68-02-04  
Краснодар (861)203-40-90  
Красноярск (391)204-63-61  
Курск (4712)77-13-04  
Липецк (4742)52-20-81  
Магнитогорск (3519)55-03-13  
Москва (495)268-04-70  
Мурманск (8152)59-64-93  
Набережные Челны (8552)20-53-41  
Нижний Новгород (831)429-08-12  
Казахстан (772)734-952-31

Новокузнецк (3843)20-46-81  
Новосибирск (383)227-86-73  
Омск (3812)21-46-40  
Орел (4862)44-53-42  
Оренбург (3532)37-68-04  
Пенза (8412)22-31-16  
Пермь (342)205-81-47  
Ростов-на-Дону (863)308-18-15  
Рязань (4912)46-61-64  
Самара (846)206-03-16  
Санкт-Петербург (812)309-46-40  
Саратов (845)249-38-78  
Севастополь (8692)22-31-93  
Симферополь (3652)67-13-56  
Таджикистан (992)427-82-92-69

Смоленск (4812)29-41-54  
Сочи (862)225-72-31  
Ставрополь (8652)20-65-13  
Сургут (3462)77-98-35  
Тверь (4822)63-31-35  
Томск (3822)98-41-53  
Тула (4872)74-02-29  
Тюмень (3452)66-21-18  
Ульяновск (8422)24-23-59  
Уфа (347)229-48-12  
Хабаровск (4212)92-98-04  
Челябинск (351)202-03-61  
Череповец (8202)49-02-64  
Ярославль (4852)69-52-93

Эл. почта: [mdc@nt-rt.ru](mailto:mdc@nt-rt.ru) || Сайт: <https://micromed.nt-rt.ru/>