

**По вопросам продаж и поддержки обращайтесь:**

Архангельск (8182)63-90-72  
Астана +7(7172)727-132  
Астрахань (8512)99-46-04  
Барнаул (3852)73-04-60  
Белгород (4722)40-23-64  
Брянск (4832)59-03-52  
Владивосток (423)249-28-31  
Волгоград (844)278-03-48  
Вологда (8172)26-41-59  
Воронеж (473)204-51-73  
Екатеринбург (343)384-55-89  
Иваново (4932)77-34-06  
Ижевск (3412)26-03-58  
Иркутск (395) 279-98-46

Казань (843)206-01-48  
Калининград (4012)72-03-81  
Калуга (4842)92-23-67  
Кемерово (3842)65-04-62  
Киров (8332)68-02-04  
Краснодар (861)203-40-90  
Красноярск (391)204-63-61  
Курск (4712)77-13-04  
Липецк (4742)52-20-81  
Магнитогорск (3519)55-03-13  
Москва (495)268-04-70  
Мурманск (8152)59-64-93  
Набережные Челны (8552)20-53-41  
Нижний Новгород (831)429-08-12

Новокузнецк (3843)20-46-81  
Новосибирск (383)227-86-73  
Омск (3812)21-46-40  
Орел (4862)44-53-42  
Оренбург (3532)37-68-04  
Пенза (8412)22-31-16  
Пермь (342)205-81-47  
Ростов-на-Дону (863)308-18-15  
Рязань (4912)46-61-64  
Самара (846)206-03-16  
Санкт-Петербург (812)309-46-40  
Саратов (845)249-38-78  
Севастополь (8692)22-31-93  
Симферополь (3652)67-13-56  
Таджикистан (992)427-82-92-69

Смоленск (4812)29-41-54  
Сочи (862)225-72-31  
Ставрополь (8652)20-65-13  
Сургут (3462)77-98-35  
Тверь (4822)63-31-35  
Томск (3822)98-41-53  
Тула (4872)74-02-29  
Тюмень (3452)66-21-18  
Ульяновск (8422)24-23-59  
Уфа (347)229-48-12  
Хабаровск (4212)92-98-04  
Челябинск (351)202-03-61  
Череповец (8202)49-02-64  
Ярославль (4852)69-52-93

Киргизия (996)312-96-26-47

Казахстан (772)734-952-31

Эл. почта: [mcd@nt-rt.ru](mailto:mcd@nt-rt.ru) || Сайт: <https://micromed.nt-rt.ru/>

## Видеоокуляр DCM-130E SCOPE

### СНЯТ С ПРОДАЖ.

1,3 МРiх, программа ScopePhoto. Рекомендуется для совместной работы с микроскопами серии Микромед 1 и МС-1

Комплектация видеоокуляра включает программное обеспечение (ПО) на компакт-диске и обеспечивает возможность установки ПО на большинство компьютеров.

Поддерживается операционными системами Windows 2000/XP/2003/Vista 2008 (32 и 64 бит).

Подключение видеоокуляра к компьютеру осуществляется через порт USB.

Программное обеспечение позволяет отображать наблюдаемый объект на экране монитора, масштабировать его, сохранять для дальнейшей обработки как отдельные кадры в виде файлов, так и их последовательности в виде видеофайлов.

Установка видеоокуляра не требует дополнительной настройки, что позволяет производить ее во время работы. Для микроскопов с монокулярной и бинокулярной визуальной насадкой объектив камеры вставляется в окулярную трубу вместо окуляра. При работе с тринокулярными моделями микроскопов видеоокуляр устанавливается в третий вертикальный выход – канал визуализации.

Посадочный диаметр видеоокуляра - 23,2 мм.

В комплект видеоокуляра входят переходники для работы с микроскопами с другими посадочными диаметрами.

Диаметр переходников - DCM-130 SCOPE - D 23.2-30 мм, D 23.2-30,5 мм.

### Характеристики

Модель сенсора *Цветной CMOS-сенсор*

Максимальное разрешение *1280x1024*

Количество фотоприемных элементов *1.3 МП*

Размер сенсора *1/2"*

Размер пикселя *5.2 μm x 5.2 μm*

Чувствительность к излучению длины волны 550 нм *1.8 В/л в секунду*

Частота обновления (зависит от быстродействия компьютера) *20 кадров/с при разрешении 1280x1024*

Динамический диапазон *65 дБ*

Длина волны *400-650 нм (инфракрасный фильтр)*

Экспозиция *Rolling-Shutter*

Баланс белого *автоматический режим/ручной режим*

Автоэкспозиция *автоматический режим/ручной режим*

Выход изображения, скорость передачи данных *USB 2.0, до 480 Мбит/с*

Электропитание *USB 2.0, 5В*

Программно управляемые характеристики *размер изображения, яркость, коэффициент усиления, время экспозиции*

Рабочая температура, град. по Цельсию *-30 - 70*

Корпус камеры *анодированный металлический корпус, окрашенный в черный цвет, D 60 мм, длина 120 мм*

Кабель *USB 2.0, длина 2 м*

Операционная система *Windows 2000/XP/2003/Vista 2008 (32 и 64 бит)*

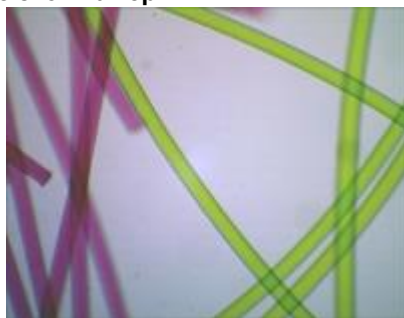
Программное обеспечение *программа обработки изображений "ScopePhoto"; драйвер устройства, поддерживающий стандарты интерфейса DirectShow и TWAIN, выходные данные в формате RGB24*



## Сравнение с другими камерами ScoreTek:

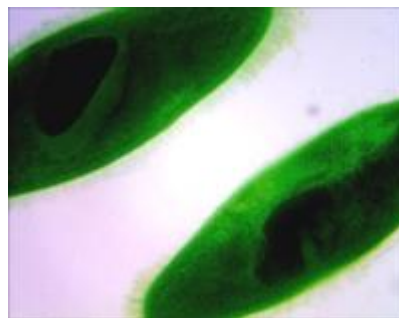
Модель камеры					
	DCM-130E	DCM-130M	DCM-510	DCMC-510	MDC140 BW (Ч/Б)
Тип сенсора	CMOS	CMOS	CMOS	CMOS	CCD
Модель сенсора	-	-	-	-	Sony ICX285AL
Размер сенсора	1/2"	1/3"	1/2.2"	1/2.2"	2/3"
Диагональ сенсора, мм	8,19 мм	6 мм	7,9 мм	7,9 мм	11,14 мм
Размер пикселя, мкм	5.2x5.2 мкм	3,6x3,6 мкм	2.2x2.2 мкм	2.2x2.2 мкм	6.45x6.45 мкм
Количество фотоприёмных элементов	1,3 МП	1,3 МП	5МП	5 МП	1,4 МП
Максимальное разрешение	1280x1024	1280x1024	2592x1944	2592x1944	1376x1040
Динамический диапазон	65 дБ	н/д	67 дБ	67 дБ	70,1 дБ
Чувствительность (люкс-сек)	1,8 В/л-с	1 В/л-с	1.2 В/л-с	1.2 В/л-с	0,05 В/л-с
Экспозиция	Авто/Ручная	Авто/Ручная	Авто/Ручная	Авто/Ручная	Авто/Ручная
Частота кадров	20 к/с (1280x1024)	16 к/с (1280 x 1024)	7 к/с (2592x1944)	7 к/с (2592x1944)	10 к/с (1360x1024)
Интерфейс	USB 2.0	USB 2.0	USB 2.0	USB 2.0	USB 2.0
Охлаждение	нет	нет	нет	нет	нет
Посадочный диаметр	23.2 мм	23.2 мм	23.2 мм	23.2 мм	23.2 мм
Диаметр переходника, мм	23.2 - 30,5 23.2 - 30	23.2 - 30,5 23.2 - 30	23.2 - 30,5 23.2 - 30	23.2 - 30,5 23.2 - 30	23.2 - 30,5 23.2 - 30

## Примеры фотографий с этой камеры\*:



**Нейлоновое волокно.**

10x объектив, светлое поле, Микромед 1 вар. 3 LED



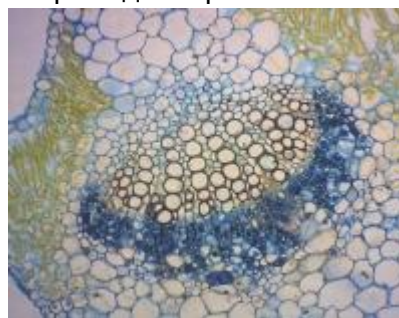
**Инфузория тифелька.**

40x объектив, светлое поле, Микромед 1 вар. 3 LED



**Стебель хлопка.**

10x объектив, светлое поле, Микромед 1 вар. 3 LED



**Листок хлопка.**

10x объектив, светлое поле, Микромед 1 вар. 3 LED

\* - Препараты взяты из "Набора готовых микропрепаратов Микромед №80"

**По вопросам продаж и поддержки обращайтесь:**

Архангельск (8182)63-90-72  
Астана +7(7172)727-132  
Астрахань (8512)99-46-04  
Барнаул (3852)73-04-60  
Белгород (4722)40-23-64  
Брянск (4832)59-03-52  
Владивосток (423)249-28-31  
Волгоград (844)278-03-48  
Вологда (8172)26-41-59  
Воронеж (473)204-51-73  
Екатеринбург (343)384-55-89  
Иваново (4932)77-34-06  
Ижевск (3412)26-03-58  
Иркутск (395) 279-98-46  
Киргизия (996)312-96-26-47

Казань (843)206-01-48  
Калининград (4012)72-03-81  
Калуга (4842)92-23-67  
Кемерово (3842)65-04-62  
Киров (8332)68-02-04  
Краснодар (861)203-40-90  
Красноярск (391)204-63-61  
Курск (4712)77-13-04  
Липецк (4742)52-20-81  
Магнитогорск (3519)55-03-13  
Москва (495)268-04-70  
Мурманск (8152)59-64-93  
Набережные Челны (8552)20-53-41  
Нижний Новгород (831)429-08-12  
Казахстан (772)734-952-31

Новокузнецк (3843)20-46-81  
Новосибирск (383)227-86-73  
Омск (3812)21-46-40  
Орел (4862)44-53-42  
Оренбург (3532)37-68-04  
Пенза (8412)22-31-16  
Пермь (342)205-81-47  
Ростов-на-Дону (863)308-18-15  
Рязань (4912)46-61-64  
Самара (846)206-03-16  
Санкт-Петербург (812)309-46-40  
Саратов (845)249-38-78  
Севастополь (8692)22-31-93  
Симферополь (3652)67-13-56  
Таджикистан (992)427-82-92-69

Смоленск (4812)29-41-54  
Сочи (862)225-72-31  
Ставрополь (8652)20-65-13  
Сургут (3462)77-98-35  
Тверь (4822)63-31-35  
Томск (3822)98-41-53  
Тула (4872)74-02-29  
Тюмень (3452)66-21-18  
Ульяновск (8422)24-23-59  
Уфа (347)229-48-12  
Хабаровск (4212)92-98-04  
Челябинск (351)202-03-61  
Череповец (8202)49-02-64  
Ярославль (4852)69-52-93

**Эл. почта: [mdc@nt-rt.ru](mailto:mdc@nt-rt.ru) || Сайт: <https://micromed.nt-rt.ru/>**