

Архангельск (8182)63-90-72
Астана +7(7172)727-132
Астрахань (8512)99-46-04
Барнаул (3852)73-04-60
Белгород (4722)40-23-64
Брянск (4832)59-03-52
Владивосток (423)249-28-31
Волгоград (844)278-03-48
Вологда (8172)26-41-59
Воронеж (473)204-51-73
Екатеринбург (343)384-55-89
Иваново (4932)77-34-06
Ижевск (3412)26-03-58
Иркутск (395) 279-98-46
Киргизия (996)312-96-26-47

Казань (843)206-01-48
Калининград (4012)72-03-81
Калуга (4842)92-23-67
Кемерово (3842)65-04-62
Киров (8332)68-02-04
Краснодар (861)203-40-90
Красноярск (391)204-63-61
Курск (4712)77-13-04
Липецк (4742)52-20-81
Магнитогорск (3519)55-03-13
Москва (495)268-04-70
Мурманск (8152)59-64-93
Набережные Челны (8552)20-53-41
Нижний Новгород (831)429-08-12
Казахстан (772)734-952-31

Новокузнецк (3843)20-46-81
Новосибирск (383)227-86-73
Омск (3812)21-46-40
Орел (4862)44-53-42
Оренбург (3532)37-68-04
Пенза (8412)22-31-16
Пермь (342)205-81-47
Ростов-на-Дону (863)308-18-15
Рязань (4912)46-61-64
Самара (846)206-03-16
Санкт-Петербург (812)309-46-40
Саратов (845)249-38-78
Севастополь (8692)22-31-93
Симферополь (3652)67-13-56
Таджикистан (992)427-82-92-69

Смоленск (4812)29-41-54
Сочи (862)225-72-31
Ставрополь (8652)20-65-13
Сургут (3462)77-98-35
Тверь (4822)63-31-35
Томск (3822)98-41-53
Тула (4872)74-02-29
Тюмень (3452)66-21-18
Ульяновск (8422)24-23-59
Уфа (347)229-48-12
Хабаровск (4212)92-98-04
Челябинск (351)202-03-61
Череповец (8202)49-02-64
Ярославль (4852)69-52-93

Эл. почта: mdc@nt-rt.ru || Сайт: <https://micromed.nt-rt.ru/>

Видеоокуляр DCMC-510 SCOPE

5 MPix, программа ScopePhoto, узел крепления - разъем типа C-mount
Комплектация видеоокуляра включает программное обеспечение (ПО) на компакт-диске и обеспечивает возможность установки ПО на большинство компьютеров.
Поддерживается операционными системами Windows 2000/XP/2003/Vista 2008 (32 и 64 бит)

Подключение видеоокуляра к компьютеру осуществляется через порт USB.

Программное обеспечение позволяет отображать наблюдаемый объект на экране монитора, масштабировать его, сохранять для дальнейшей обработки как отдельные кадры в виде файлов, так и их последовательности в виде видеофайлов.

Установка видеоокуляра не требует дополнительной настройки, что позволяет производить ее во время работы.

Узел крепления видеоокуляра DCMC-510 к микроскопу имеет внутреннюю резьбу (разъем типа C-mount).

Для установки на микроскопы с тубусом с посадочным диаметром 23,2 мм можно использовать адаптеры 0,37x, 0,5x и 0,75x. Для микроскопов с монокулярной и бинокулярной визуальной насадкой объектив камеры вставляется в окулярную тубус вместо окуляра. При работе с тринокулярными моделями микроскопов камера устанавливается в третий вертикальный выход – канал визуализации.



Характеристики

Модель сенсора *Цветной CMOS-сенсор*

Максимальное разрешение *2592 x 1944*

Количество фотоприемных элементов *5 М*

Размер сенсора *1/2.2"*

Размер пикселя *2.2 μm x 2.2 μm*

Чувствительность к излучению длины волны 550 нм *1.2 В/л в секунду*

Частота обновления (зависит от быстродействия компьютера) *не менее 7 кадров/с при разрешении 2592x1944*

Динамический диапазон *67 дБ*

Длина волны *400-650 нм (инфракрасный фильтр)*

Экспозиция *ERS (Электронный вращающийся затвор)*

Баланс белого *автоматический режим/ ручной режим*

Автоэкспозиция *автоматический режим/ ручной режим*

Вывод изображения, скорость передачи данных *USB2.0, до 480 Мбит/с*

Электропитание *USB 2.0, 5В*

Программно управляемые характеристики *размер изображения, яркость, коэффициент усиления, время экспозиции*

Рабочая температура, град. по Цельсию *-30 - 70*

Корпус камеры *анодированный металлический корпус, окрашенный в черный цвет. Размеры 41 x 50 x 50 мм*

Кабель *USB USB 2.0, длина 2 м*

Операционная система *Windows 2000/XP/2003/Vista 2008 (32 и 64 бит)*

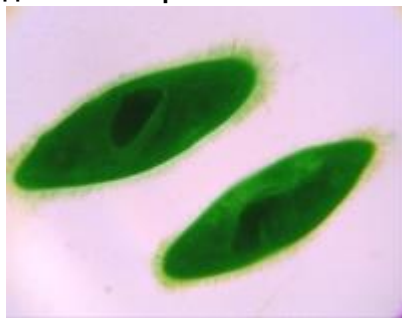
Программное обеспечение *программа обработки изображений "ScopePhoto"; драйвер устройства, поддерживающий стандарты интерфейса DirectShow и TWAIN, выходные данные в формате RGB24*

Сравнение с другими камерами ScopeTek:

Модель камеры					
	DCMC-510	DCM-510	DCM-130E	DCM-130M	MDC140 BW (Ч/Б)
Тип сенсора	CMOS	CMOS	CMOS	CMOS	CCD
Модель сенсора	-	-	-	-	Sony ICX285AL
Размер сенсора	1/2.2"	1/2.2"	1/2"	1/3"	2/3"
Диагональ сенсора, мм	7,9 мм	7,9 мм	8,19 мм	6 мм	11,14 мм

Размер пикселя,мкм	2.2x2.2	2.2x2.2	5.2x5.2	3,6x3,6	6.45x6.45
Количество фотоприёмных элементов	5 МП	5 МП	1.3 МП	1,3 МП	1,4 МП
Максимальное разрешение	2592x1944	2592x1944	1280x1024	1280x1024	1376x1040
Динамический диапазон	67 дБ	67 дБ	65 дБ	-	70,1 дБ
Чувствительность (люкс-сек)Авто/Ручная	1.2 В/л-с	1.2 В/л-с	1,8 В/л-с	1 В/л-с	0,05 В/л-с
Экспозиция	Авто/Руч.	Авто/Руч.	Авто/Руч.	Авто/Руч.	Авто/Руч.
Частота кадров	7 к/с (2592x1944)	7 к/с (2592x1944)	20 к/с (1280x1024)	16 к/с (1280 x 1024)	10 к/с (1360x1024)
Интерфейс	USB 2.0	USB 2.0	USB 2.0	USB 2.0	USB 2.0
Охлаждение	нет	нет	нет	нет	нет
Посадочный диаметр	23.2 мм	23.2 мм	23.2 мм	23.2 мм	23.2 мм
Диаметр переходника,мм	23.2 - 30,5 23.2 - 30	23.2 - 30,5 23.2 - 30	23.2 - 30,5 23.2 - 30	23.2 - 30,5 23.2 - 30	23.2 - 30,5 23.2 - 30

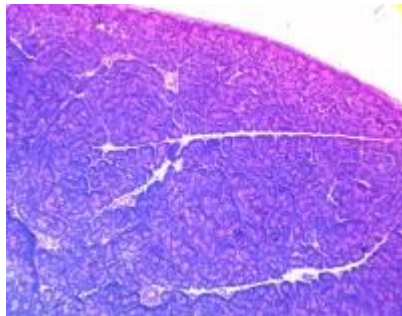
Примеры фотографий с данной камеры*:



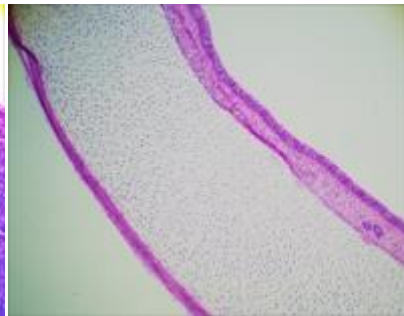
Инфузория-туфелька.
10х объектив, светлое поле,
Микромед 1 Вар. 3 LED



Крыло комнатной мухи.
10х объектив, светлое поле,
Микромед 1 Вар. 3 LED



Поджелудочная железа.
10х объектив, светлое поле,
Микромед 1 Вар. 3 LED



Трахея млекопитающего.
10х объектив, светлое поле,
Микромед 1 Вар. 3 LED

* - Препараты взяты из "Набора готовых микропрепаратов Микромед №80"

По вопросам продаж и поддержки обращайтесь:

Архангельск (8182)63-90-72
Астана +7(7172)727-132
Астрахань (8512)99-46-04
Барнаул (3852)73-04-60
Белгород (4722)40-23-64
Брянск (4832)59-03-52
Владивосток (423)249-28-31
Волгоград (844)278-03-48
Вологда (8172)26-41-59
Воронеж (473)204-51-73
Екатеринбург (343)384-55-89
Иваново (4932)77-34-06
Ижевск (3412)26-03-58
Иркутск (395) 279-98-46
Киргизия (996)312-96-26-47

Казань (843)206-01-48
Калининград (4012)72-03-81
Калуга (4842)92-23-67
Кемерово (3842)65-04-62
Киров (8332)68-02-04
Краснодар (861)203-40-90
Красноярск (391)204-63-61
Курск (4712)77-13-04
Липецк (4742)52-20-81
Магнитогорск (3519)55-03-13
Москва (495)268-04-70
Мурманск (8152)59-64-93
Набережные Челны (8552)20-53-41
Нижний Новгород (831)429-08-12
Казахстан (772)734-952-31

Новокузнецк (3843)20-46-81
Новосибирск (383)227-86-73
Омск (3812)21-46-40
Орел (4862)44-53-42
Оренбург (3532)37-68-04
Пенза (8412)22-31-16
Пермь (342)205-81-47
Ростов-на-Дону (863)308-18-15
Рязань (4912)46-61-64
Самара (846)206-03-16
Санкт-Петербург (812)309-46-40
Саратов (845)249-38-78
Севастополь (8692)22-31-93
Симферополь (3652)67-13-56
Таджикистан (992)427-82-92-69

Смоленск (4812)29-41-54
Сочи (862)225-72-31
Ставрополь (8652)20-65-13
Сургут (3462)77-98-35
Тверь (4822)63-31-35
Томск (3822)98-41-53
Тула (4872)74-02-29
Тюмень (3452)66-21-18
Ульяновск (8422)24-23-59
Уфа (347)229-48-12
Хабаровск (4212)92-98-04
Челябинск (351)202-03-61
Череповец (8202)49-02-64
Ярославль (4852)69-52-93

Эл. почта: mdc@nt-rt.ru || Сайт: <https://micromed.nt-rt.ru/>