

Микроскоп биологический Микромед 3 (вар. 2-20М)



Бинокулярный микроскоп МИКРОМЕД 3 вар. 2-20М предназначен для наблюдения и морфологических исследований препаратов в проходящем свете по методу светлого поля, а также по методу темного поля, фазового контраста и в поляризованном свете в комплекте с соответствующими устройствами, поставляемыми по дополнительному заказу.

Микроскоп может быть использован в различных областях медицины, в биологии, ботанике, химии и других областях науки. Используется при диагностических исследованиях в клиниках и больницах, а также для учебных целей в высших учебных заведениях. На микроскопе можно изучать окрашенные и неокрашенные объекты в виде мазков и срезов.

Конструкция визуальной насадки микроскопа позволяет выводить изображение в режиме реального времени на экран ПК с помощью видеоокуляра (в комплект не входит). Видеоокуляр устанавливается в один из тубусов визуальной насадки. Для работы с камерой (видеоокуляром) рекомендуем использовать тринокулярные модели микроскопов, которые имеют специальный выход - канал визуализации. Это позволит одновременно наблюдать изображение через окуляры микроскопа и на экране ПК.

Микроскоп рассчитан на длину тубуса "бесконечность", объективы стандарта DIN, парфокальная высота объективов 45 мм.

Характеристики

Увеличение микроскопа, крат.....40 - 1000 (1600*, 2000* - опция)

Визуальная насадка.....бинокулярная, диоптрийная настройка +-5диоптрий на обоих тубусах, посадочный диаметр окуляров 23,2 мм

Угол наклона визуальной насадки, град.....30

Регулируемое межзрачковое расстояние, в пределах, мм.....50 - 75

Увеличение насадки.....1

Окуляры.....10/20; (5/18*; 16/15*; 20/11*; 10/18 со шкалой*, 10/18 с сеткой* - опция)

Револьверное устройство.....на 5 объективов

Тип коррекции объективов.....планахроматы, рассчитаны на длину тубуса "бесконечность"

Объективы.....4x/0,10; 10x/0,25; 20x/0,40; 40x/0,65; 100x/1,25 ми (60x/0,85* - опция)

Предметный столик, мм.....175 x 145

Диапазон перемещения препарата, мм.....76 x 52

Диапазон перемещения столика по высоте, мм.....20

Центрируемый конденсор Аббе, наиб. числовая апертура.....1,25

Источник света - галогеновая лампа, В/Вт.....6/20 или 12/20

Габаритные размеры, мм.....без упаковки 390x200x395; в упаковке 530x270x370

Масса, не более, кг.....без упаковки 12; в упаковке 13

* -не входит в стандартную комплектацию, поставляется по доп. заказу

Архангельск (8182)63-90-72
Астана +7(7172)727-132
Астрахань (8512)99-46-04
Барнаул (3852)73-04-60
Белгород (4722)40-23-64
Брянск (4832)59-03-52
Владивосток (423)249-28-31
Волгоград (844)278-03-48
Вологда (8172)26-41-59
Воронеж (473)204-51-73
Екатеринбург (343)384-55-89
Иваново (4932)77-34-06
Ижевск (3412)26-03-58
Иркутск (395) 279-98-46

Казань (843)206-01-48
Калининград (4012)72-03-81
Калуга (4842)92-23-67
Кемерово (3842)65-04-62
Киров (8332)68-02-04
Краснодар (861)203-40-90
Красноярск (391)204-63-61
Курск (4712)77-13-04
Липецк (4742)52-20-81
Магнитогорск (3519)55-03-13
Москва (495)268-04-70
Мурманск (8152)59-64-93
Набережные Челны (8552)20-53-41
Нижний Новгород (831)429-08-12

Новокузнецк (3843)20-46-81
Новосибирск (383)227-86-73
Омск (3812)21-46-40
Орел (4862)44-53-42
Оренбург (3532)37-68-04
Пенза (8412)22-31-16
Пермь (342)205-81-47
Ростов-на-Дону (863)308-18-15
Рязань (4912)46-61-64
Самара (846)206-03-16
Санкт-Петербург (812)309-46-40
Саратов (845)249-38-78
Севастополь (8692)22-31-93
Симферополь (3652)67-13-56

Смоленск (4812)29-41-54
Сочи (862)225-72-31
Ставрополь (8652)20-65-13
Сургут (3462)77-98-35
Тверь (4822)63-31-35
Томск (3822)98-41-53
Тула (4872)74-02-29
Тюмень (3452)66-21-18
Ульяновск (8422)24-23-59
Уфа (347)229-48-12
Хабаровск (4212)92-98-04
Челябинск (351)202-03-61
Череповец (8202)49-02-64
Ярославль (4852)69-52-93

Киргизия (996)312-96-26-47

Казахстан (772)734-952-31

Таджикистан (992)427-82-92-69

Составные части:

Штатив (со встроенным в основание осветителем с галогенной лампой и источником питания, со слотом для анализатора и возможностью крепления поляризатора на коллекторе) - 1 шт.
Револьвер на 5 позиций объективов - 1 шт. - *Установлен на штативе*
Насадка бинокулярная ICO Infinitive поворотная на 360° с наклоном на 30° тип Siedentopf - 1 шт.
Столик прямоугольный механический (175 x 145 мм) двухкоординатный (76 x 52 мм) управляемый правой рукой - 1 шт.

Сменные части

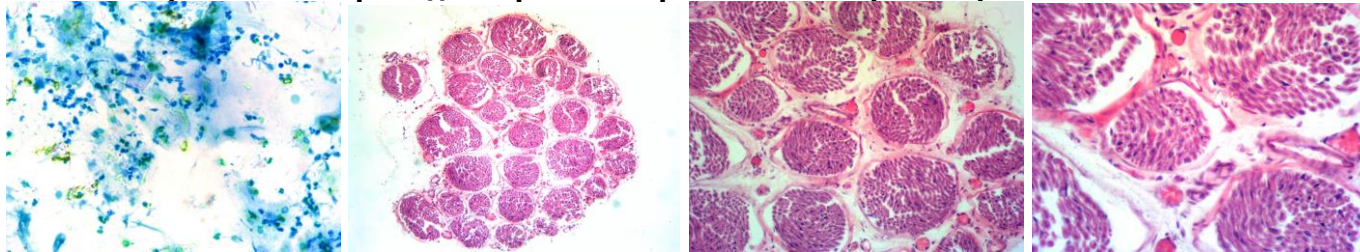
Центрируемый Конденсор Аббе светлого поля А 1,25 регулируемый по высоте с держателем светофильтров, с маркировкой увеличения объективов - 1 шт. - *Установлен на штативе*
Конденсор темного поля А 0,83 - 0,91 - 1 шт. - *Поставляется по доп. заказу*
Конденсор темного поля иммерсионный А 1,36-1,25 - 1 шт. - *Поставляется по доп. заказу*
Фазово-контрастное устройство - 1 шт. - *Поставляется по доп. заказу*
Устройство для простой поляризации - 1 шт. - *Поставляется по доп. заказу*
Объектив планахромат 4x/0,10 беск/0.17 - 1 шт.
Объектив планахромат 10x/0,25 беск/0.17 - 1 шт.
Объектив планахромат 20x/0,40 беск/0.17 (подпружиненный) - 1 шт.
Объектив планахромат 40x/0,65 беск/0.17 (подпружиненный) - 1 шт.
Объектив планахромат 60x/0,85 беск/0.17 (подпружиненный) - 1 шт. - *Поставляется по доп. заказу*
Объектив планахромат 100(ми)x/1,25 беск/0.17 (подпружиненный) - 1 шт.
Окуляр 10x/20 D23,2 мм - 2 шт.
Окуляр 10x/18 с сеткой D23,2 мм - 1 шт. - *Поставляется по доп. заказу*
Окуляр 10x/18 со шкалой D23,2 мм - 1 шт. - *Поставляется по доп. заказу*
Окуляр 5x/18 D23,2 мм - 2 шт. - *Поставляется по доп. заказу*
Окуляр 12,5x/15 D23,2 мм - 2 шт. - *Поставляется по доп. заказу*
Окуляр 16x/15 D23,2 мм - 2 шт. - *Поставляется по доп. заказу*
Окуляр 20x/11 D23,2 мм - 2 шт. - *Поставляется по доп. заказу*
Эргономичные наглазники на окуляр - 2 шт.
Видеоокуляр - 1 шт. - *Поставляется по доп. заказу*
Светофильтр голубой, зеленый, желтый, матовый - 1 - шт.

Отличительные особенности:

Сохраняя все достоинства оптики и эргономики микроскопов серии Микромед 3, модели Микромед 3М обладают своими особенностями:

- В стандартную комплектацию входят 5 объективов - планахроматов.
- Конденсор Аббе с градуировкой увеличения объективов, а не значений апертуры, как у других микроскопов.
- Эргономичные наглазники.
- Конструкция штатива предусматривает слот для анализатора при работе в поляризованном свете.
- Диоптрийная настройка на обоих тубусах визуальной насадки.
- Механизм регулировки жесткости хода есть, а механизм блокировки грубой фокусировки встроен в штатив и не регулируется оператором.
- Штатив с удобной рукояткой для переноски.

Фото с микроскопа Микромед 3 вар. 3-20 М разными камерами с разными объективами:



Архангельск (8182)63-90-72
Астана +7(7172)727-132
Астрахань (8512)99-46-04
Барнаул (3852)73-04-60
Белгород (4722)40-23-64
Брянск (4832)59-03-52
Владивосток (423)249-28-31
Волгоград (844)278-03-48
Вологда (8172)26-41-59
Воронеж (473)204-51-73
Екатеринбург (343)384-55-89
Иваново (4932)77-34-06
Ижевск (3412)26-03-58
Иркутск (395) 279-98-46

Казань (843)206-01-48
Калининград (4012)72-03-81
Калуга (4842)92-23-67
Кемерово (3842)65-04-62
Киров (8332)68-02-04
Краснодар (861)203-40-90
Красноярск (391)204-63-61
Курск (4712)77-13-04
Липецк (4742)52-20-81
Магнитогорск (3519)55-03-13
Москва (495)268-04-70
Мурманск (8152)59-64-93
Набережные Челны (8552)20-53-41
Нижний Новгород (831)429-08-12

Новокузнецк (3843)20-46-81
Новосибирск (383)227-86-73
Омск (3812)21-46-40
Орел (4862)44-53-42
Оренбург (3532)37-68-04
Пенза (8412)22-31-16
Пермь (342)205-81-47
Ростов-на-Дону (863)308-18-15
Рязань (4912)46-61-64
Самара (846)206-03-16
Санкт-Петербург (812)309-46-40
Саратов (845)249-38-78
Севастополь (8692)22-31-93
Симферополь (3652)67-13-56

Смоленск (4812)29-41-54
Сочи (862)225-72-31
Ставрополь (8652)20-65-13
Сургут (3462)77-98-35
Тверь (4822)63-31-35
Томск (3822)98-41-53
Тула (4872)74-02-29
Тюмень (3452)66-21-18
Ульяновск (8422)24-23-59
Уфа (347)229-48-12
Хабаровск (4212)92-98-04
Челябинск (351)202-03-61
Череповец (8202)49-02-64
Ярославль (4852)69-52-93

Киргизия (996)312-96-26-47

Казахстан (772)734-952-31

Таджикистан (992)427-82-92-69